

## INFORME MENSAL da Conjuntura Criminal em Pernambuco

Ano 5, n.11, novembro 2012

# INFORME MENSAL

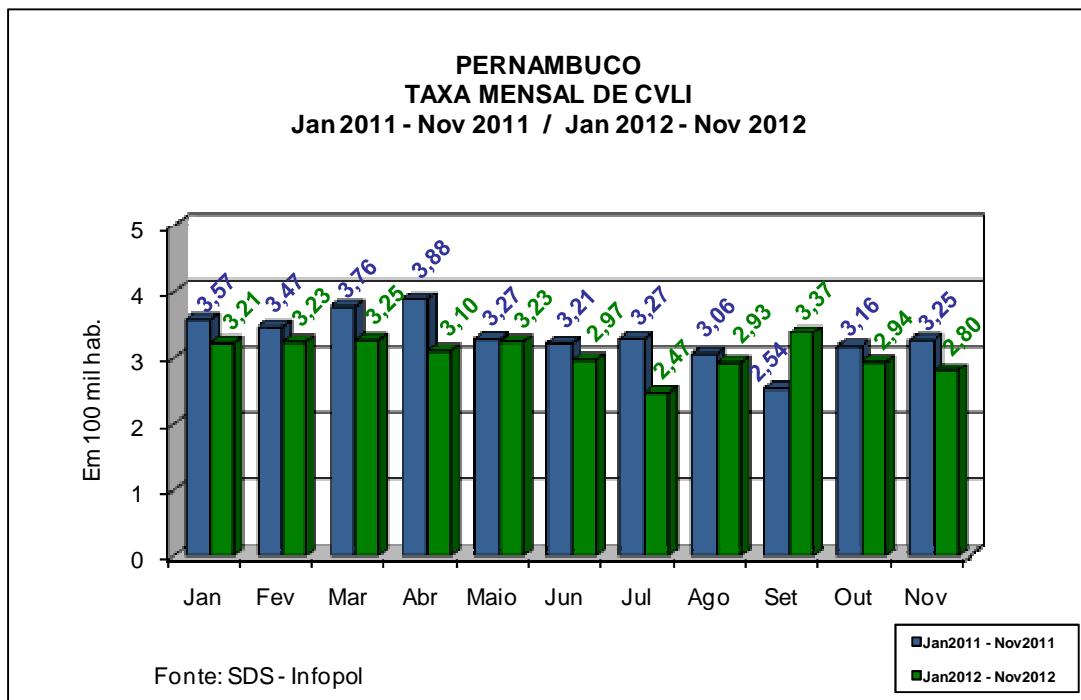
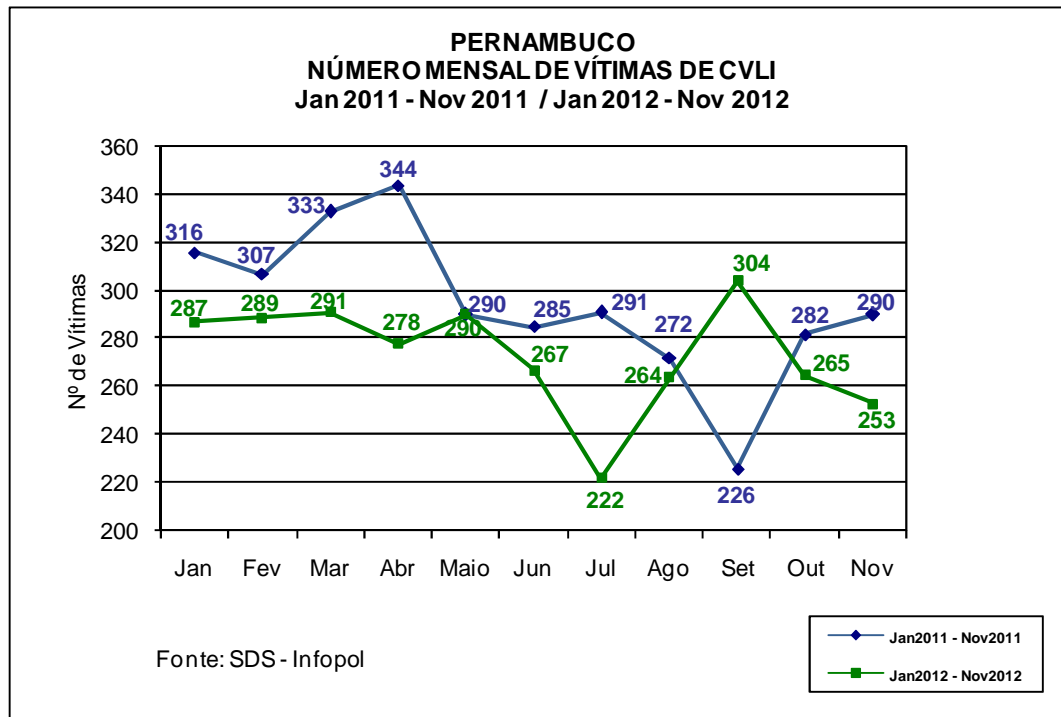
Os números apresentados neste Informe representam a manutenção do compromisso assumido pelo Governo do Estado de divulgar mensalmente informações sobre a situação da violência em nível estadual, assegurando os princípios básicos de *fidedignidade* e *comparabilidade* dos dados, além de garantir a acessibilidade à informação com qualidade a todo cidadão pernambucano.

A partir da série 2011, passaram a ser adotadas projeções mensais de população obtidas por interpolação dos dados dos Censos Demográficos de 2000 e 2010, do IBGE, para o cálculo das taxas mensais de criminalidade violenta letal e intencional.

A continuidade deste trabalho está mantida pela união de esforços da Gerência de Análise Criminal e Estatística - GACE, da Secretaria de Defesa Social - SDS; do Núcleo de Estudos e Pesquisas em Criminalidade, Violência e Políticas Públicas de Segurança - NEPS, da Universidade Federal de Pernambuco - UFPE; com a articulação e coordenação da Agência CONDEPE/FIDEM, órgão vinculado à Secretaria de Planejamento e Gestão do Estado de Pernambuco - SEPLAG.

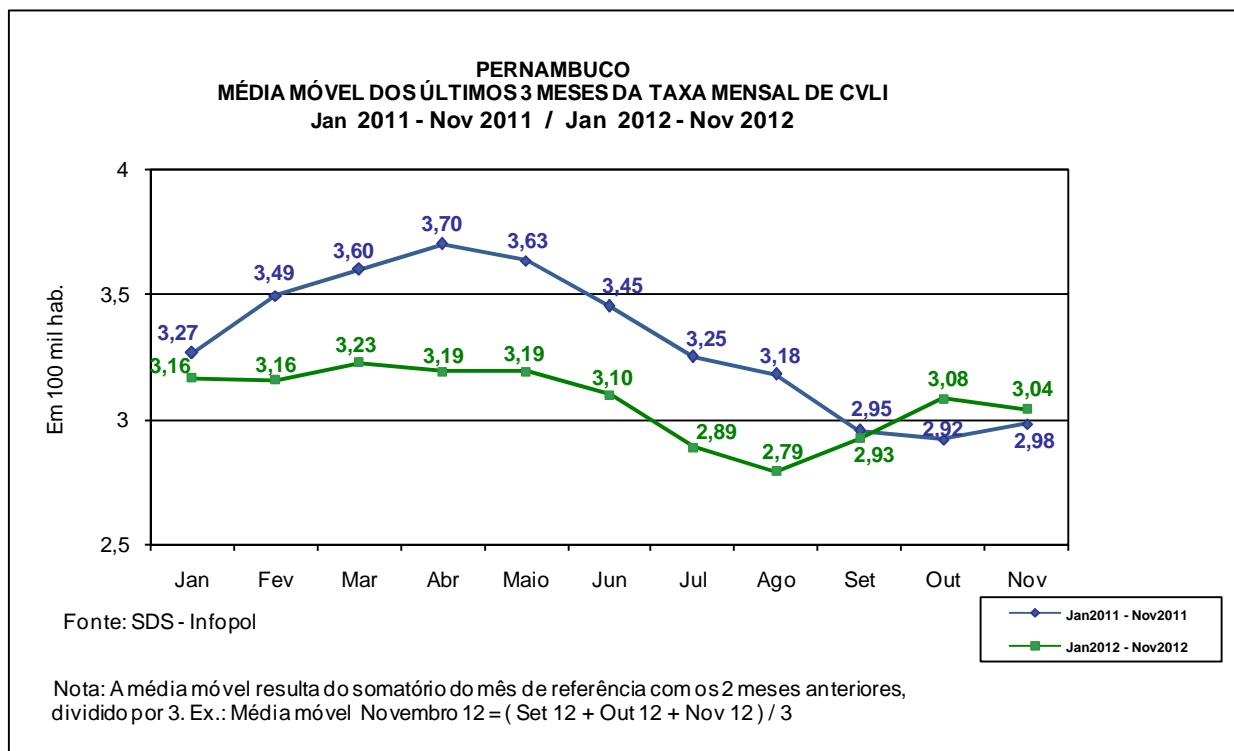
## INFORME MENSAL da Conjuntura Criminal em Pernambuco

Ano 5, n.11, novembro 2012



## INFORME MENSAL da Conjuntura Criminal em Pernambuco

Ano 5, n.11, novembro 2012



### Número mensal de vítimas de crime violento letal e intencional em Pernambuco, segundo regiões de desenvolvimento - Janeiro a Novembro 2012

Regiões de Desenvolvimento	2012											
	Vítimas de CVLI											Janeiro a Novembro
	Jan	Fev	Mar	Abr	Mai	Jun	Jul	Ago	Set	Out	Nov	
Metropolitana	145	162	150	150	129	160	108	133	154	120	116	<b>1.527</b>
Mata Norte	22	19	25	13	20	14	21	14	17	17	15	<b>197</b>
Mata Sul	24	26	27	23	21	19	15	25	24	22	27	<b>253</b>
Agreste Central	31	28	27	25	43	21	27	33	36	31	32	<b>334</b>
Agreste Meridional	17	18	13	21	15	15	14	22	17	21	22	<b>195</b>
Agreste Setentrional	14	12	16	11	14	13	14	7	13	20	13	<b>147</b>
Sertão Central	5	3	2	4	6	4	0	1	2	3	1	<b>31</b>
Sertão de Itaparica	4	2	2	3	5	2	3	2	9	6	2	<b>40</b>
Sertão do Araripe	5	3	4	4	8	6	7	4	9	7	9	<b>66</b>
Sertão do São Francisco	9	6	11	10	12	4	6	10	7	9	9	<b>93</b>
Sertão do Moxotó	5	5	7	11	13	5	3	7	5	5	3	<b>69</b>
Sertão do Pajeú	6	5	7	3	4	4	4	6	11	4	4	<b>58</b>
<b>Pernambuco</b>	<b>287</b>	<b>289</b>	<b>291</b>	<b>278</b>	<b>290</b>	<b>267</b>	<b>222</b>	<b>264</b>	<b>304</b>	<b>265</b>	<b>253</b>	<b>3.010</b>

Fonte: SDS - Infopol. Elaboração: Agência CONDEPE/FIDEM.

## INFORME MENSAL da Conjuntura Criminal em Pernambuco

Ano 5, n.11, novembro 2012

**Taxa mensal de criminalidade violenta letal e intencional em Pernambuco,  
segundo regiões de desenvolvimento - Janeiro a Novembro 2012**

Regiões de Desenvolvimento	2012											
	Taxa de CVLI <sup>(1)</sup>											
	Jan	Fev	Mar	Abr	Mai	Jun	Jul	Ago	Set	Out	Nov	Janeiro a Novembro
Metropolitana	3,87	4,32	4,00	3,99	3,43	4,25	2,87	3,53	4,08	3,18	3,07	<b>40,60</b>
Mata Norte	3,77	3,25	4,28	2,22	3,42	2,39	3,59	2,39	2,90	2,90	2,56	<b>33,68</b>
Mata Sul	3,22	3,49	3,62	3,08	2,81	2,54	2,00	3,34	3,20	2,93	3,59	<b>33,84</b>
Agreste Central	2,90	2,62	2,52	2,33	4,01	1,96	2,51	3,07	3,34	2,88	2,97	<b>31,15</b>
Agreste Meridional	2,62	2,77	2,00	3,23	2,31	2,31	2,15	3,38	2,61	3,22	3,37	<b>29,99</b>
Agreste Setentrional	2,60	2,22	2,96	2,03	2,58	2,40	2,58	1,29	2,39	3,67	2,38	<b>27,12</b>
Sertão Central	2,89	1,73	1,15	2,31	3,46	2,30	0	0,57	1,15	1,72	0,57	<b>17,86</b>
Sertão de Itaparica	2,92	1,46	1,45	2,18	3,63	1,45	2,17	1,45	6,50	4,33	1,44	<b>29,02</b>
Sertão do Araripe	1,60	0,96	1,28	1,28	2,55	1,91	2,23	1,27	2,86	2,22	2,85	<b>21,04</b>
Sertão do São Francisco	2,00	1,33	2,43	2,20	2,64	0,88	1,31	2,19	1,53	1,96	1,95	<b>20,45</b>
Sertão do Moxotó	2,29	2,29	3,20	5,02	5,93	2,28	1,36	3,18	2,27	2,27	1,36	<b>31,47</b>
Sertão do Pajeú	1,89	1,57	2,20	0,94	1,26	1,26	1,26	1,88	3,45	1,25	1,25	<b>18,24</b>
<b>Pernambuco</b>	<b>3,21</b>	<b>3,23</b>	<b>3,25</b>	<b>3,10</b>	<b>3,23</b>	<b>2,97</b>	<b>2,47</b>	<b>2,93</b>	<b>3,37</b>	<b>2,94</b>	<b>2,80</b>	<b>33,54</b>

Fonte: SDS - Infopol. Elaboração: Agência CONDEPE/FIDEM. (1) Em 100 mil habitantes.

**Número de vítimas de CVLI e taxa de criminalidade violenta letal e intencional em Pernambuco,  
segundo regiões de desenvolvimento - Janeiro a Novembro 2011 / Janeiro a Novembro 2012**

Regiões de Desenvolvimento	Vítimas de CVLI		Taxa de CVLI <sup>(1)</sup>	
	Janeiro a Novembro 2011 <sup>(2)</sup>	Janeiro a Novembro 2012	Janeiro a Novembro 2011 <sup>(2)</sup>	Janeiro a Novembro 2012
	Metropolitana	1.642	1.527	44,11
Mata Norte	195	197	33,56	33,68
Mata Sul	274	253	37,02	33,84
Agreste Central	385	334	36,34	31,15
Agreste Meridional	189	195	29,29	29,99
Agreste Setentrional	151	147	28,29	27,12
Sertão Central	41	31	23,79	17,86
Sertão de Itaparica	44	40	32,39	29,02
Sertão do Araripe	88	66	28,35	21,04
Sertão do São Francisco	117	93	26,36	20,45
Sertão do Moxotó	48	69	22,22	31,47
Sertão do Pajeú	61	58	19,29	18,24
<b>Pernambuco</b>	<b>3.236</b>	<b>3.010</b>	<b>36,46</b>	<b>33,54</b>

Fonte: SDS - Infopol. Elaboração: Agência CONDEPE/FIDEM. (1) Em 100 mil habitantes.

(2) Inclusive os CVLI ocorridos em municípios não informados.

## INFORME MENSAL da Conjuntura Criminal em Pernambuco

Ano 5, n.11, novembro 2012

**Número mensal de vítimas de crime violento letal e intencional em Pernambuco,  
segundo tamanho de população - Janeiro a Novembro 2012**

Tamanho de População e Municípios	2012											
	Vítimas de CVLI											Janeiro a Novembro
	Jan	Fev	Mar	Abr	Mai	Jun	Jul	Ago	Set	Out	Nov	
Até 20 mil hab.	25	21	26	27	18	22	29	24	17	17	22	<b>248</b>
Mais de 20 mil a 50 mil hab.	63	57	54	50	70	45	36	58	72	67	55	<b>627</b>
Mais de 50 mil a 100 mil hab.	42	49	50	44	50	39	38	40	46	52	36	<b>486</b>
<b>Mais de 100 mil hab.</b>	<b>157</b>	<b>162</b>	<b>161</b>	<b>157</b>	<b>152</b>	<b>161</b>	<b>119</b>	<b>142</b>	<b>169</b>	<b>129</b>	<b>140</b>	<b>1.649</b>
Cabo de Santo Agostinho	21	19	18	14	21	19	6	9	13	9	8	<b>157</b>
Camaragibe	4	7	7	5	2	4	2	7	3	3	2	<b>46</b>
Caruaru	12	11	8	9	15	8	11	12	13	8	11	<b>118</b>
Garanhuns	4	3	3	3	3	3	1	2	2	4	7	<b>35</b>
Igarassu	6	4	5	5	0	5	2	3	4	0	7	<b>41</b>
Jaboatão dos Guararapes	31	30	25	30	30	28	16	23	30	28	31	<b>302</b>
Olinda	14	11	12	16	8	14	6	10	10	9	11	<b>121</b>
Paulista	10	12	9	10	6	11	10	10	14	9	9	<b>110</b>
Petrolina	8	4	7	5	10	4	4	7	5	6	8	<b>68</b>
Recife	41	57	59	50	49	56	50	54	64	41	36	<b>557</b>
São Lourenço da Mata	2	1	3	3	1	6	5	2	4	2	3	<b>32</b>
Vitória de Santo Antão	4	3	5	7	7	3	6	3	7	10	7	<b>62</b>
<b>Pernambuco</b>	<b>287</b>	<b>289</b>	<b>291</b>	<b>278</b>	<b>290</b>	<b>267</b>	<b>222</b>	<b>264</b>	<b>304</b>	<b>265</b>	<b>253</b>	<b>3.010</b>

Fonte: SDS - Infopol. Elaboração: Agência CONDEPE/FIDEM.

**Taxa mensal de criminalidade violenta letal e intencional em Pernambuco,  
segundo tamanho de população - Janeiro a Novembro 2012**

Tamanho de População e Municípios	2012											
	Taxa de CVLI <sup>(1)</sup>											Janeiro a Novembro
	Jan	Fev	Mar	Abr	Mai	Jun	Jul	Ago	Set	Out	Nov	
Até 20 mil hab.	2,33	1,96	2,42	2,51	1,67	2,04	2,69	2,23	1,58	1,58	2,04	<b>23,06</b>
Mais de 20 mil a 50 mil hab.	3,20	2,89	2,74	2,53	3,54	2,28	1,82	2,93	3,63	3,38	2,77	<b>31,74</b>
Mais de 50 mil a 100 mil hab.	2,69	3,13	3,19	2,81	3,19	2,48	2,42	2,54	2,92	3,30	2,28	<b>30,97</b>
<b>Mais de 100 mil hab.</b>	<b>3,62</b>	<b>3,73</b>	<b>3,70</b>	<b>3,61</b>	<b>3,49</b>	<b>3,69</b>	<b>2,73</b>	<b>3,25</b>	<b>3,87</b>	<b>2,95</b>	<b>3,20</b>	<b>37,87</b>
Cabo de Santo Agostinho	11,02	9,96	9,42	7,31	10,95	9,90	3,12	4,67	6,74	4,66	4,13	<b>81,89</b>
Camaragibe	2,72	4,76	4,75	3,39	1,35	2,71	1,35	4,73	2,02	2,02	1,35	<b>31,16</b>
Caruaru	3,69	3,37	2,45	2,75	4,58	2,44	3,34	3,64	3,94	2,42	3,32	<b>36,01</b>
Garanhuns	3,05	2,28	2,28	2,28	2,28	2,28	0,76	1,52	1,51	3,03	5,29	<b>26,59</b>
Igarassu	5,70	3,79	4,73	4,72	0	4,70	1,88	2,81	3,74	0	6,53	<b>38,65</b>
Jaboatão dos Guararapes	4,73	4,58	3,81	4,57	4,57	4,26	2,43	3,49	4,55	4,24	4,69	<b>45,97</b>
Olinda	3,72	2,92	3,18	4,24	2,12	3,71	1,59	2,65	2,65	2,39	2,91	<b>32,10</b>
Paulista	3,26	3,91	2,93	3,25	1,95	3,56	3,24	3,23	4,52	2,90	2,90	<b>35,69</b>
Petrolina	2,60	1,30	2,27	1,61	3,22	1,28	1,28	2,24	1,59	1,91	2,54	<b>21,90</b>
Recife	2,64	3,66	3,79	3,21	3,14	3,59	3,20	3,46	4,10	2,62	2,30	<b>35,73</b>
São Lourenço da Mata	1,91	0,95	2,85	2,85	0,95	5,68	4,73	1,89	3,78	1,89	2,83	<b>30,35</b>
Vitória de Santo Antão	3,02	2,26	3,76	5,27	5,26	2,25	4,50	2,25	5,24	7,48	5,23	<b>46,60</b>
<b>Pernambuco</b>	<b>3,21</b>	<b>3,23</b>	<b>3,25</b>	<b>3,10</b>	<b>3,23</b>	<b>2,97</b>	<b>2,47</b>	<b>2,93</b>	<b>3,37</b>	<b>2,94</b>	<b>2,80</b>	<b>33,54</b>

Fonte: SDS - Infopol. Elaboração: Agência CONDEPE/FIDEM. (1) Em 100 mil habitantes.

## INFORME MENSAL da Conjuntura Criminal em Pernambuco

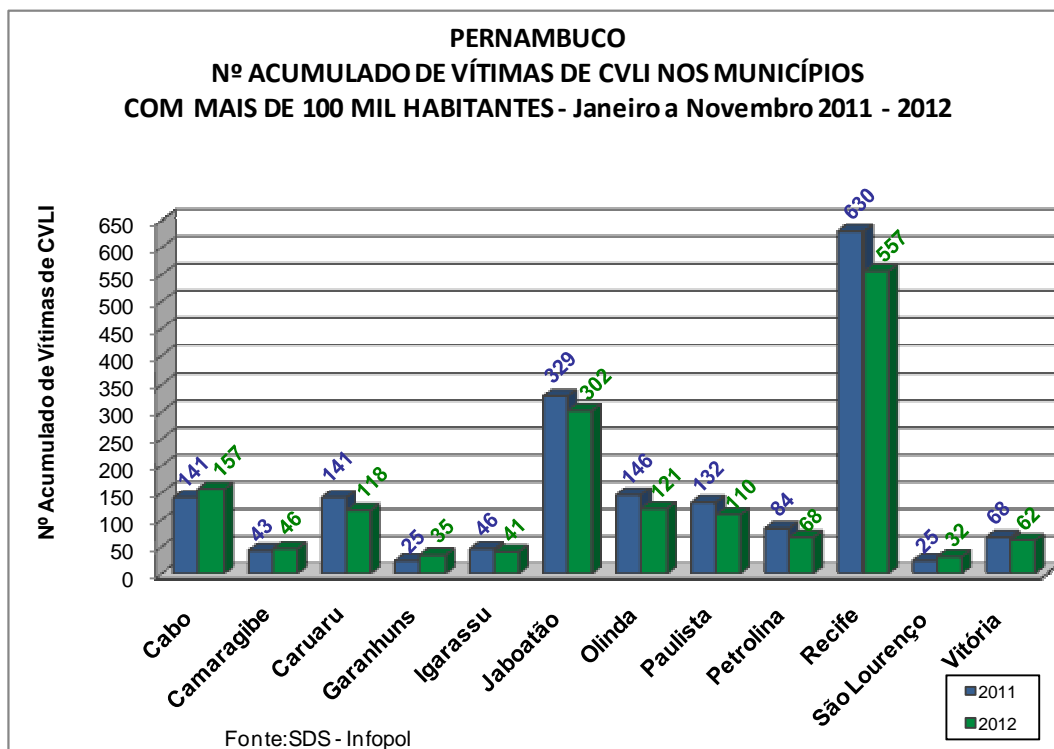
Ano 5, n.11, novembro 2012

Número de vítimas de CVLI e taxa de criminalidade violenta letal e intencional em Pernambuco, segundo tamanho de população - Janeiro a Novembro 2011 / Janeiro a Novembro 2012

Tamanho de População e Município	Vítimas de CVLI		Taxa de CVLI <sup>(1)</sup>	
	Janeiro a Novembro 2011 <sup>(2)</sup>	Janeiro a Novembro 2012	Janeiro a Novembro 2011 <sup>(2)</sup>	Janeiro a Novembro 2012
Até 20 mil hab.	258	248	24,18	23,06
Mais de 20 mil a 50 mil hab.	674	627	34,46	31,74
Mais de 50 mil a 100 mil hab.	493	486	31,80	30,97
<b>Mais de 100 mil hab.</b>	<b>1.810</b>	<b>1.649</b>	<b>42,06</b>	<b>37,87</b>
Cabo de Santo Agostinho	141	157	74,96	81,89
Camaragibe	43	46	29,47	31,16
Caruaru	141	118	43,97	36,01
Garanhuns	25	35	19,17	26,59
Igarassu	46	41	44,30	38,65
Jaboatão dos Guararapes	329	302	50,60	45,97
Olinda	146	121	38,81	32,10
Paulista	132	110	43,41	35,69
Petrolina	84	68	27,87	21,90
Recife	630	557	40,73	35,73
São Lourenço da Mata	25	32	24,02	30,35
Vitória de Santo Antão	68	62	51,64	46,60
<b>Pernambuco</b>	<b>3.236</b>	<b>3.010</b>	<b>36,46</b>	<b>33,54</b>

Fonte: SDS - Infopol. Elaboração: Agência CONDEPE/FIDEM. (1) Em 100 mil habitantes.

(2) Inclusive os CVLI ocorridos em municípios não informados.



## **INFORME MENSAL** **da Conjuntura Criminal em Pernambuco**

Ano 5, n.11, novembro 2012

### **Publicação Mensal da Agência Estadual de Planejamento e Pesquisas de Pernambuco – CONDEPE/FIDEM**

Rua das Ninfas, 65 – Recife/ PE – CEP 50.070 – 050

Tel: (0\*\*81) 3182 4403– PABX 3182 4400 – FAX 3182 4406

[www.condepefidem.pe.gov.br](http://www.condepefidem.pe.gov.br)

#### **EQUIPE TÉCNICA**

Secretário de Planejamento e Gestão: *Frederico da Costa Amancio*

Diretor Presidente da Agência CONDEPE/ FIDEM (em exercício): *Maurílio Soares de Lima*

Diretor Executivo de Estudos, Pesquisas e Estatística: *Maurílio Soares de Lima*

Diretor de Estudos e Pesquisas Socioeconômicas: *Rodolfo Guimarães R. da Silva*

#### **Agência CONDEPE/FIDEM**

Antonia Galindo (Apoio técnico)

Francisco Augusto Correia (Análise)

Margareth Monteiro (Diagramação)

Virginia Walmsley (Coordenação e elaboração)

#### **GACE/SDS**

Augusto Henrique Silva Sales (Mapeamento estatístico)

Gerard ViaderSauret (Coordenação)

Gustavo Henrique Brasil de Barros (Coleta de dados)

Jonas Sobral Moreno (Extração e validação dos dados)