

INFORME MENSAL da Conjuntura Criminal em Pernambuco

Ano 5, n.4, abril 2012

INFORME MENSAL

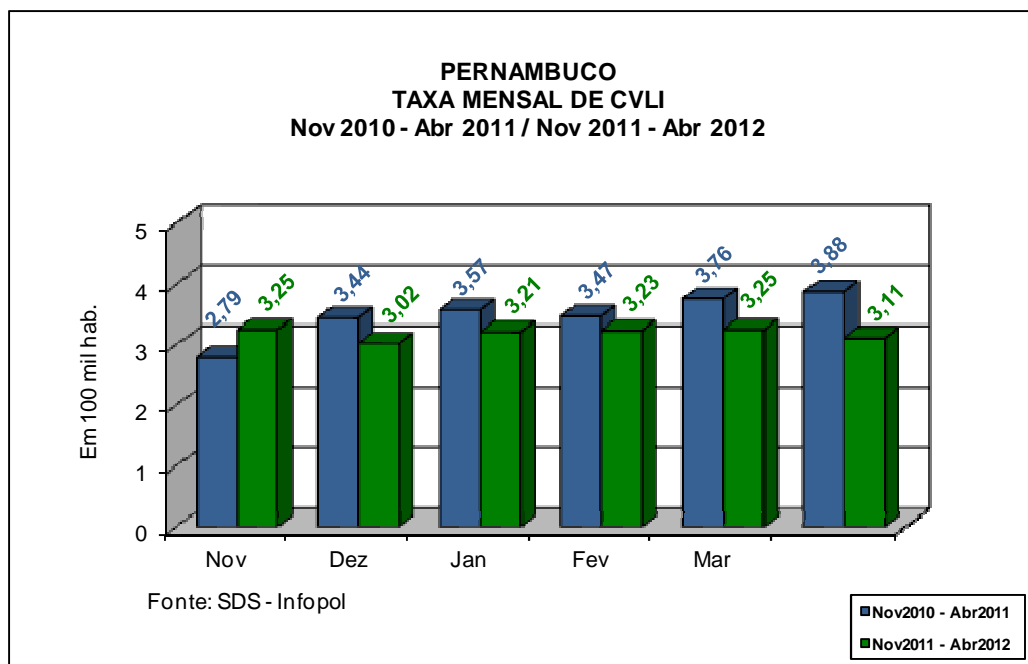
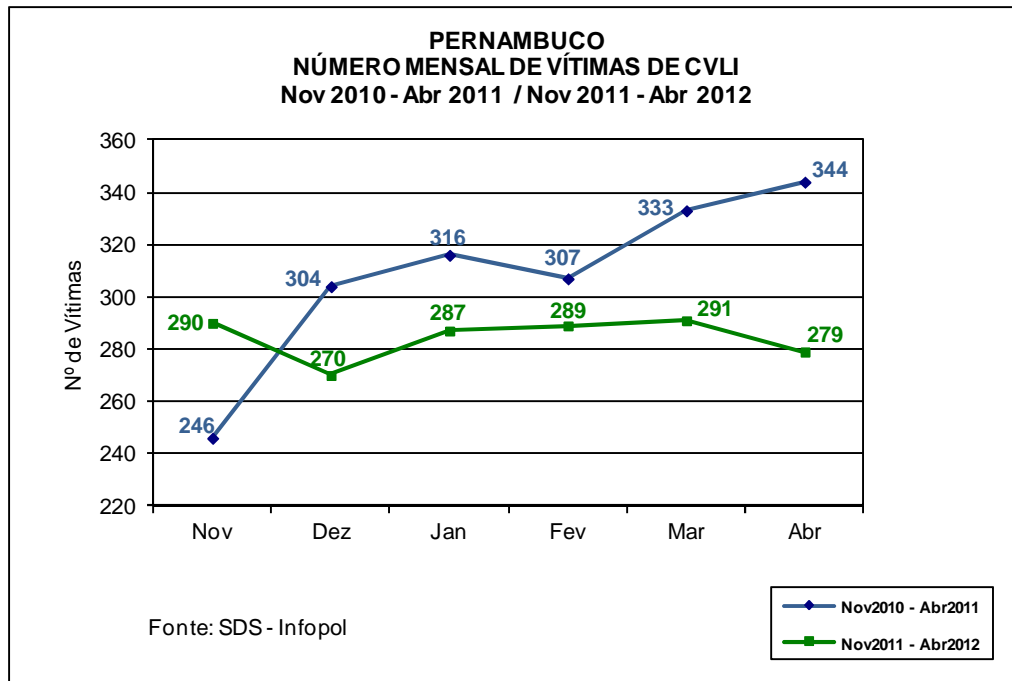
Os números apresentados neste Informe representam a manutenção do compromisso assumido pelo Governo do Estado de divulgar mensalmente informações sobre a situação da violência em nível estadual, assegurando os princípios básicos de *fidedignidade* e *comparabilidade* dos dados, além de garantir a acessibilidade à informação com qualidade a todo cidadão pernambucano.

A partir da série 2011, passaram a ser adotadas projeções mensais de população obtidas por interpolação dos dados dos Censos Demográficos de 2000 e 2010, do IBGE, para o cálculo das taxas mensais de criminalidade violenta letal e intencional.

A continuidade deste trabalho está mantida pela união de esforços da Gerência de Análise Criminal e Estatística - GACE, da Secretaria de Defesa Social - SDS; do Núcleo de Estudos e Pesquisas em Criminalidade, Violência e Políticas Públicas de Segurança - NEPS, da Universidade Federal de Pernambuco - UFPE; com a articulação e coordenação da Agência CONDEPE/FIDEM, órgão vinculado à Secretaria de Planejamento e Gestão do Estado de Pernambuco - SEPLAG.

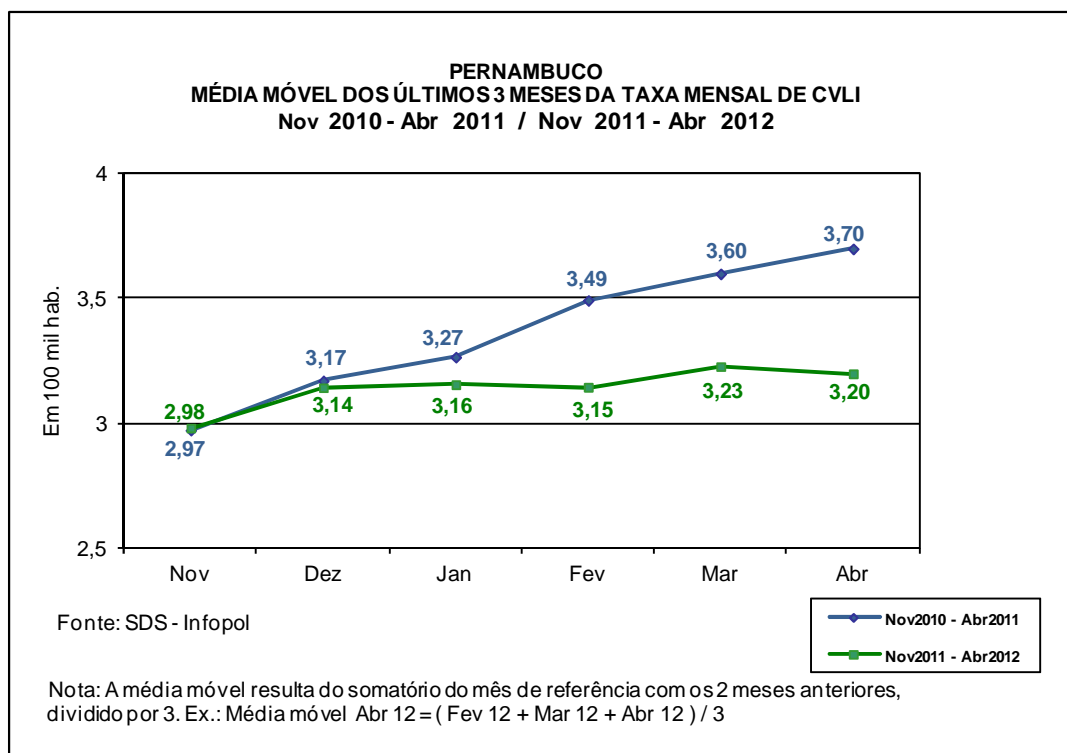
INFORME MENSAL da Conjuntura Criminal em Pernambuco

Ano 5, n.4, abril 2012



INFORME MENSAL da Conjuntura Criminal em Pernambuco

Ano 5, n.4, abril 2012



Número mensal de vítimas de CVLI e taxa mensal de criminalidade violenta letal e intencional em Pernambuco, segundo regiões de desenvolvimento - Janeiro a Abril 2012

Regiões de Desenvolvimento	2012									
	Vítimas de CVLI					Taxa de CVLI ⁽¹⁾				
	Jan	Fev	Mar	Abr	Janeiro a Abril ⁽²⁾	Jan	Fev	Mar	Abr	Janeiro a Abril ⁽²⁾
Metropolitana	145	162	148	151	606	3,87	4,32	3,94	4,02	16,16
Mata Norte	22	19	25	13	79	3,77	3,25	4,28	2,22	13,53
Mata Sul	24	26	27	23	100	3,22	3,49	3,62	3,08	13,41
Agreste Central	31	28	27	25	111	2,90	2,62	2,52	2,33	10,38
Agreste Meridional	17	18	13	21	69	2,62	2,77	2,00	3,23	10,63
Agreste Setentrional	14	12	16	11	53	2,60	2,22	2,96	2,03	9,82
Sertão Central	5	3	2	4	14	2,89	1,73	1,15	2,31	8,08
Sertão de Itaparica	4	2	2	3	11	2,92	1,46	1,45	2,18	8,01
Sertão do Araripe	5	3	4	4	16	1,60	0,96	1,28	1,28	5,11
Sertão do São Francisco	9	6	11	10	36	2,00	1,33	2,43	2,20	7,96
Sertão do Moxotó	5	5	7	11	28	2,29	2,29	3,20	5,02	12,82
Sertão do Pajeú	6	5	7	3	21	1,89	1,57	2,20	0,94	6,61
Pernambuco	287	289	291	279	1.146	3,21	3,23	3,25	3,11	12,80

Fonte: SDS - Infopol. Elaboração: Agência CONDEPE/FIDEM. (1) Em 100 mil habitantes.

(2) Inclusive os CVLI ocorridos em municípios não informados.

INFORME MENSAL da Conjuntura Criminal em Pernambuco

Ano 5, n.4, abril 2012

Número de vítimas de CVLI e taxa de criminalidade violenta letal e intencional em Pernambuco, segundo regiões de desenvolvimento - Janeiro a Abril 2011 / Janeiro a Abril 2012

Regiões de Desenvolvimento	Vítimas de CVLI		Taxa de CVLI ⁽¹⁾	
	Janeiro a Abril 2011	Janeiro a Abril 2012 ⁽²⁾	Janeiro a Abril 2011	Janeiro a Abril 2012 ⁽²⁾
Metropolitana	653	606	17,59	16,16
Mata Norte	73	79	12,58	13,53
Mata Sul	113	100	15,31	13,41
Agreste Central	144	111	13,63	10,38
Agreste Meridional	89	69	13,82	10,63
Agreste Setentrional	62	53	11,66	9,82
Sertão Central	13	14	7,56	8,08
Sertão de Itaparica	22	11	16,25	8,01
Sertão do Araripe	31	16	10,01	5,11
Sertão do São Francisco	48	36	10,88	7,96
Sertão do Moxotó	21	28	9,76	12,82
Sertão do Pajeú	31	21	9,82	6,61
Pernambuco	1.300	1.146	14,69	12,80

Fonte: SDS - Infopol. Elaboração: Agência CONDEPE/FIDEM. (1) Em 100 mil habitantes.

(2) Inclusive os CVLI ocorridos em municípios não informados.

Número mensal de vítimas de CVLI e taxa mensal de criminalidade violenta letal e intencional em Pernambuco, segundo tamanho de população - Janeiro a Abril 2012

Tamanho de População e Municípios	2012									
	Vítimas de CVLI					Taxa de CVLI ⁽¹⁾				
	Jan	Fev	Mar	Abr	Janeiro a Abril ⁽²⁾	Jan	Fev	Mar	Abr	Janeiro a Abril ⁽²⁾
Até 20 mil hab.	25	21	26	27	99	2,33	1,96	2,42	2,51	9,23
Mais de 20 mil a 50 mil hab.	63	57	54	50	224	3,20	2,89	2,74	2,53	11,37
Mais de 50 mil a 100 mil hab.	42	49	50	45	186	2,69	3,13	3,19	2,87	11,89
Mais de 100 mil hab.	157	162	159	157	635	3,62	3,73	3,66	3,61	14,62
Cabo de Santo Agostinho	21	19	18	14	72	11,02	9,96	9,42	7,31	37,74
Camaragibe	4	7	7	5	23	2,72	4,76	4,75	3,39	15,63
Caruaru	12	11	8	9	40	3,69	3,37	2,45	2,75	12,27
Garanhuns	4	3	3	3	13	3,05	2,28	2,28	2,28	9,90
Igarassu	6	4	5	5	20	5,70	3,79	4,73	4,72	18,95
Jaboatão dos Guararapes	31	30	25	30	116	4,73	4,58	3,81	4,57	17,70
Olinda	14	11	12	15	52	3,72	2,92	3,18	3,98	13,80
Paulista	10	12	9	10	41	3,26	3,91	2,93	3,25	13,35
Petrolina	8	4	7	5	24	2,60	1,30	2,27	1,61	7,79
Recife	41	57	57	51	206	2,64	3,66	3,66	3,27	13,24
São Lourenço da Mata	2	1	3	3	9	1,91	0,95	2,85	2,85	8,56
Vitória de Santo Antão	4	3	5	7	19	3,02	2,26	3,76	5,27	14,32
Pernambuco	287	289	291	279	1.146	3,21	3,23	3,25	3,11	12,80

Fonte: SDS - Infopol. Elaboração: Agência CONDEPE/FIDEM. (1) Em 100 mil habitantes.

(2) Inclusive os CVLI ocorridos em municípios não informados.

INFORME MENSAL da Conjuntura Criminal em Pernambuco

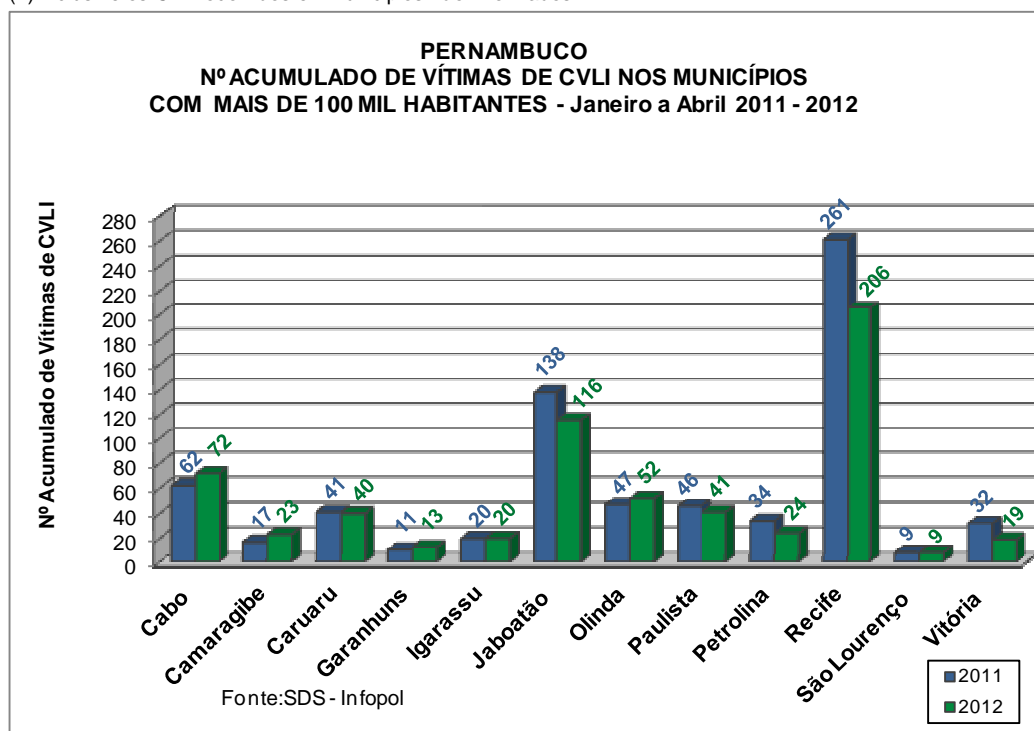
Ano 5, n.4, abril 2012

Número de vítimas de CVLI e taxa de criminalidade violenta letal e intencional em Pernambuco, segundo tamanho de população - Janeiro a Abril 2011 / Janeiro a Abril 2012

Tamanho de População e Município	Vítimas de CVLI		Taxa de CVLI ⁽¹⁾	
	Janeiro a Abril 2011	Janeiro a Abril 2012 ⁽²⁾	Janeiro a Abril 2011	Janeiro a Abril 2012 ⁽²⁾
Até 20 mil hab.	115	99	10,80	9,23
Mais de 20 mil a 50 mil hab.	270	224	13,84	11,37
Mais de 50 mil a 100 mil hab.	197	186	12,75	11,89
Mais de 100 mil hab.	718	635	16,73	14,62
Cabo de Santo Agostinho	62	72	33,12	37,74
Camaragibe	17	23	11,68	15,63
Caruaru	41	40	12,85	12,27
Garanhuns	11	13	8,45	9,90
Igarassu	20	20	19,37	18,95
Jaboatão dos Guararapes	138	116	21,28	17,70
Olinda	47	52	12,50	13,80
Paulista	46	41	15,18	13,35
Petrolina	34	24	11,36	7,79
Recife	261	206	16,91	13,24
São Lourenço da Mata	9	9	8,68	8,56
Vitória de Santo Antão	32	19	24,36	14,32
Pernambuco	1.300	1.146	14,69	12,80

Fonte: SDS - Infopol. Elaboração: Agência CONDEPE/FIDEM. (1) Em 100 mil habitantes.

(2) Inclusive os CVLI ocorridos em municípios não informados.



INFORME MENSAL da Conjuntura Criminal em Pernambuco

Ano 5, n.4, abril 2012

Publicação Mensal da Agência Estadual de Planejamento e Pesquisas de Pernambuco – CONDEPE/ FIDEM

Rua das Ninfas, 65 – Recife/ PE – CEP 50.070 – 050

Tel: (0**81) 3182 4403– PABX 3182 4400 – FAX 3182 4406

www.condepefidem.pe.gov.br

EQUIPE TÉCNICA

Secretário de Planejamento e Gestão: *Alexandre Rebêlo Távora*

Diretor Presidente da Agência CONDEPE/ FIDEM: *Antônio Alexandre da Silva Júnior*

Diretor Executivo de Estudos, Pesquisas e Estatística: *Maurílio Soares de Lima*

Diretor de Estudos e Pesquisas Socioeconômicas: *Rodolfo Guimarães R. da Silva*

Agência CONDEPE/FIDEM

Antonia Galindo (Apoio técnico)

Francisco Augusto Correia (Análise)

Margareth Monteiro (Diagramação)

Virginia Walmsley (Coordenação e elaboração)

GACE/SDS

Augusto Henrique Silva Sales (Mapeamento estatístico)

Gerard ViaderSauret (Coordenação)

Gustavo Henrique Brasil de Barros (Coleta de dados)

Jonas Sobral Moreno (Extração e validação dos dados)