



## **INFORME MENSAL da Conjuntura Criminal em Pernambuco**

**Ano 4, n. 2, Fevereiro 2011**

# **INFORME MENSAL**

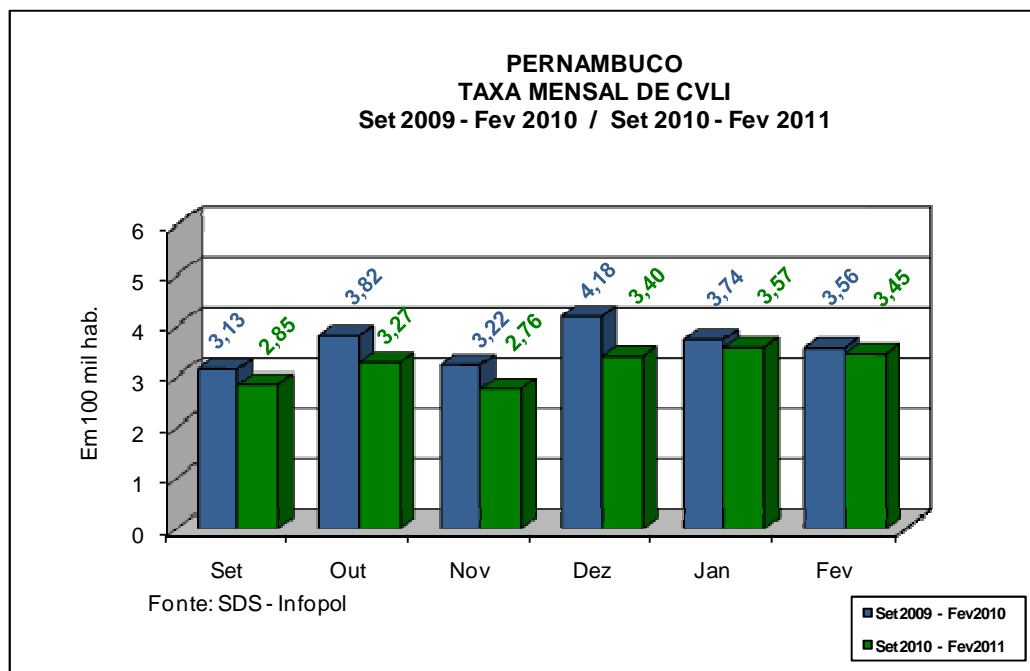
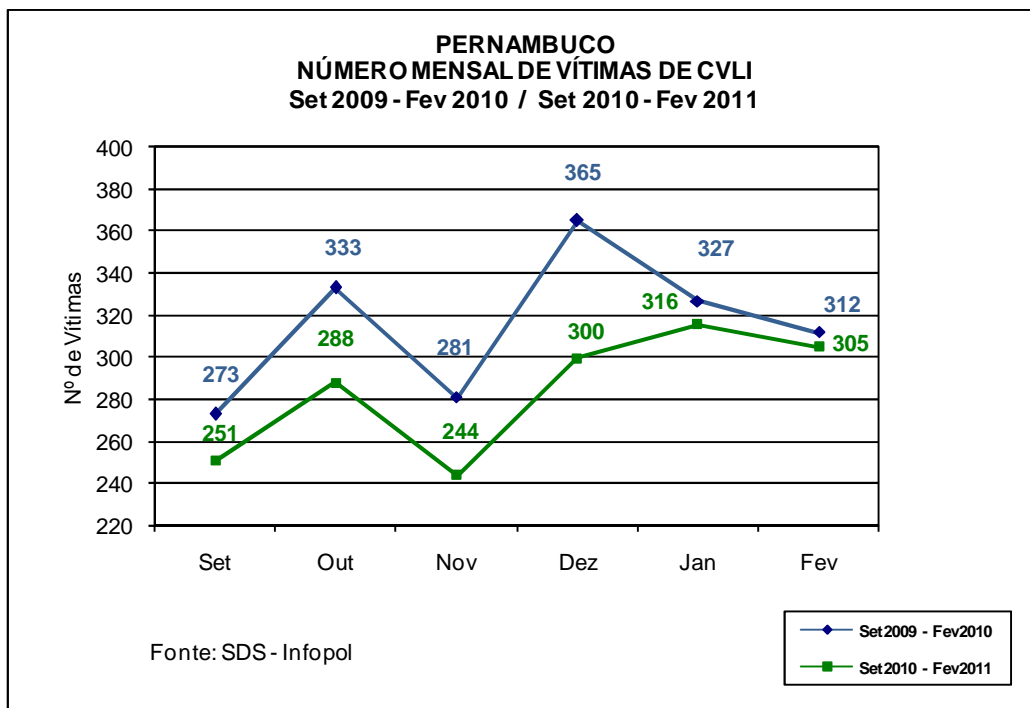
Os números apresentados neste Informe representam a manutenção do compromisso assumido pelo Governo do Estado de divulgar mensalmente informações sobre a situação da violência em nível estadual, assegurando os princípios básicos de *fidedignidade* e *comparabilidade* dos dados, além de garantir a acessibilidade à informação com qualidade a todo cidadão pernambucano.

A partir da série 2011, passaram a ser adotadas projeções mensais de população obtidas por interpolação dos dados dos Censos Demográficos de 2000 e 2010, do IBGE, para o cálculo das taxas mensais de criminalidade violenta letal e intencional.

A continuidade deste trabalho está mantida pela união de esforços da Gerência de Análise Criminal e Estatística - GACE, da Secretaria de Defesa Social - SDS; do Núcleo de Estudos e Pesquisas em Criminalidade, Violência e Políticas Públicas de Segurança - NEPS, da Universidade Federal de Pernambuco - UFPE; com a articulação e coordenação da Agência CONDEPE/FIDEM, órgão vinculado à Secretaria de Planejamento e Gestão do Estado de Pernambuco - SEPLAG.

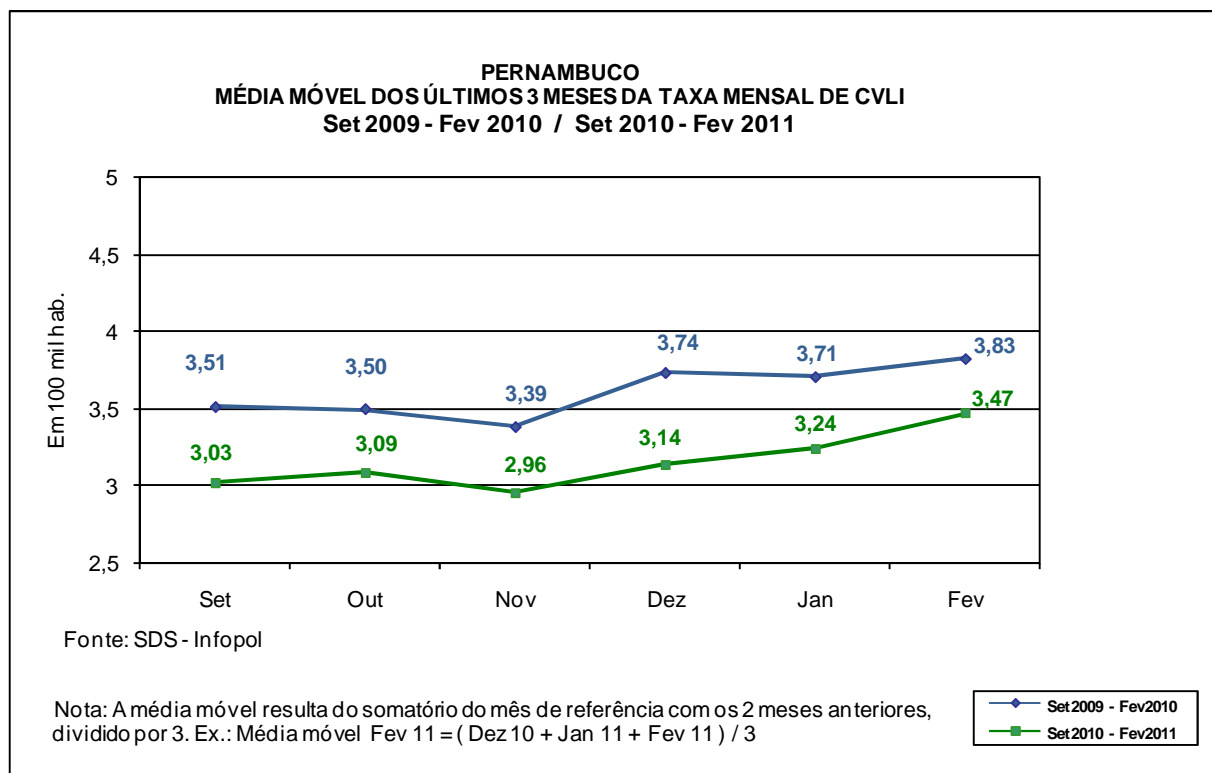
## INFORME MENSAL da Conjuntura Criminal em Pernambuco

Ano 4, n. 2, Fevereiro 2011



## INFORME MENSAL da Conjuntura Criminal em Pernambuco

Ano 4, n. 2, Fevereiro 2011



### Número mensal de vítimas de CVLI e taxa mensal de criminalidade violenta letal e intencional em Pernambuco, segundo regiões de desenvolvimento - Janeiro a Fevereiro 2011

Regiões de Desenvolvimento	2011					
	Vítimas de CVLI			Taxa de CVLI <sup>(1)</sup>		
	Jan	Fev	Janeiro a Fevereiro	Jan	Fev	Janeiro a Fevereiro
Metropolitana	153	147	<b>300</b>	4,12	3,96	<b>8,09</b>
Mata Norte	18	24	<b>42</b>	3,10	4,14	<b>7,24</b>
Mata Sul	32	27	<b>59</b>	4,34	3,66	<b>8,00</b>
Agreste Central	39	34	<b>73</b>	3,70	3,22	<b>6,92</b>
Agreste Meridional	21	23	<b>44</b>	3,26	3,57	<b>6,84</b>
Agreste Setentrional	11	14	<b>25</b>	2,07	2,63	<b>4,71</b>
Sertão Central	6	2	<b>8</b>	3,49	1,16	<b>4,65</b>
Sertão de Itaparica	5	7	<b>12</b>	3,70	5,17	<b>8,88</b>
Sertão do Araripe	9	4	<b>13</b>	2,91	1,29	<b>4,20</b>
Sertão do São Francisco	9	15	<b>24</b>	2,04	3,40	<b>5,45</b>
Sertão do Moxotó	5	4	<b>9</b>	2,33	1,86	<b>4,19</b>
Sertão do Pajeú	8	3	<b>11</b>	2,54	0,95	<b>3,49</b>
<b>Pernambuco<sup>(2)</sup></b>	<b>316</b>	<b>305</b>	<b>621</b>	<b>3,57</b>	<b>3,45</b>	<b>7,02</b>

Fonte: SDS - Infopol. Elaboração: Agência CONDEPE/FIDEM. (1) Em 100 mil habitantes.

(2) Inclusive os CVLI ocorridos em municípios não informados.

## INFORME MENSAL da Conjuntura Criminal em Pernambuco

Ano 4, n. 2, Fevereiro 2011

**Número de vítimas de CVLI e taxa de criminalidade violenta letal e intencional em Pernambuco, segundo regiões de desenvolvimento - Janeiro a Fevereiro 2010 / Janeiro a Fevereiro 2011**

Regiões de Desenvolvimento	Vítimas de CVLI		Taxa de CVLI <sup>(1)</sup>	
	Janeiro a Fevereiro 2010	Janeiro a Fevereiro 2011 <sup>(2)</sup>	Janeiro a Fevereiro 2010	Janeiro a Fevereiro 2011 <sup>(2)</sup>
Metropolitana	335	300	9,03	8,09
Mata Norte	35	42	6,04	7,24
Mata Sul	67	59	9,08	8,00
Agreste Central	58	73	5,50	6,92
Agreste Meridional	32	44	4,97	6,84
Agreste Setentrional	29	25	5,46	4,71
Sertão Central	6	8	3,49	4,65
Sertão de Itaparica	10	12	7,40	8,88
Sertão do Araripe	17	13	5,50	4,20
Sertão do São Francisco	19	24	4,32	5,45
Sertão do Moxotó	18	9	8,37	4,19
Sertão do Pajeú	13	11	4,12	3,49
<b>Pernambuco</b>	<b>639</b>	<b>621</b>	<b>7,23</b>	<b>7,02</b>

Fonte: SDS - Infopol. Elaboração: Agência CONDEPE/FIDEM. (1) Em 100 mil habitantes.

(2) Inclusive os CVLI ocorridos em municípios não informados.

**Número mensal de vítimas de CVLI e taxa mensal de criminalidade violenta letal e intencional em Pernambuco, segundo tamanho de população - Janeiro a Fevereiro 2011**

Tamanho de População e Municípios	2011					
	Vítimas de CVLI			Taxa de CVLI <sup>(1)</sup>		
	Jan	Fev	Janeiro a Fevereiro	Jan	Fev	Janeiro a Fevereiro
Até 20 mil hab.	30	26	56	2,82	2,44	5,26
Mais de 20 mil a 50 mil hab.	66	61	127	3,39	3,13	6,51
Mais de 50 mil a 100 mil hab.	49	42	91	3,17	2,72	5,89
<b>Mais de 100 mil hab.</b>	<b>171</b>	<b>175</b>	<b>346</b>	<b>3,99</b>	<b>4,08</b>	<b>8,07</b>
Cabo de Santo Agostinho	17	11	28	9,10	5,88	14,98
Camaraçipe	4	1	5	2,75	0,69	3,44
Caruaru	10	14	24	3,14	4,39	7,54
Garanhuns	4	4	8	3,08	3,07	6,15
Igarassu	2	6	8	1,94	5,81	7,76
Jaboatão dos Guararapes	28	31	59	4,32	4,78	9,10
Olinda	10	15	25	2,66	3,99	6,65
Paulista	11	10	21	3,63	3,30	6,94
Petrolina	8	10	18	2,68	3,34	6,03
Recife	67	61	128	4,34	3,95	8,30
São Lourenço da Mata	1	4	5	0,96	3,86	4,82
Vitória de Santo Antão	9	8	17	6,86	6,09	12,96
<b>Pernambuco<sup>(2)</sup></b>	<b>316</b>	<b>305</b>	<b>621</b>	<b>3,57</b>	<b>3,45</b>	<b>7,02</b>

Fonte: SDS - Infopol. Elaboração: Agência CONDEPE/FIDEM. (1) Em 100 mil habitantes.

(2) Inclusive os CVLI ocorridos em municípios não informados.

## INFORME MENSAL da Conjuntura Criminal em Pernambuco

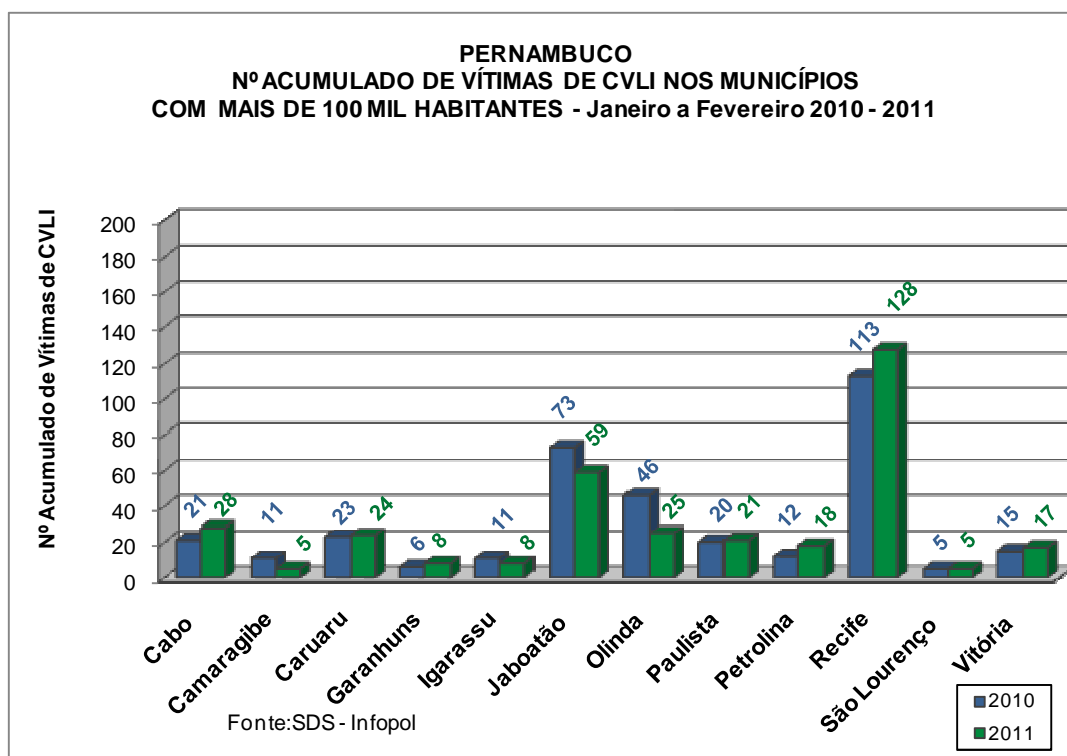
Ano 4, n. 2, Fevereiro 2011

**Número de vítimas de CVLI e taxa de criminalidade violenta letal e intencional em Pernambuco, segundo tamanho de população - Janeiro a Fevereiro 2010 / Janeiro a Fevereiro 2011**

Tamanho de População e Município	Vítimas de CVLI		Taxa de CVLI <sup>(1)</sup>	
	Janeiro a Fevereiro 2010	Janeiro a Fevereiro 2011 <sup>(2)</sup>	Janeiro a Fevereiro 2010	Janeiro a Fevereiro 2011 <sup>(2)</sup>
Até 20 mil hab.	58	56	5,45	5,26
Mais de 20 mil a 50 mil hab.	123	127	6,31	6,51
Mais de 50 mil a 100 mil hab.	102	91	6,61	5,89
<b>Mais de 100 mil hab.</b>	<b>356</b>	<b>346</b>	<b>8,31</b>	<b>8,07</b>
Cabo de Santo Agostinho	21	28	11,24	14,98
Camaragibe	11	5	7,57	3,44
Caruaru	23	24	7,22	7,54
Garanhuns	6	8	4,62	6,15
Igarassu	11	8	10,67	7,76
Jaboatão dos Guararapes	73	59	11,26	9,10
Olinda	46	25	12,24	6,65
Paulista	20	21	6,61	6,94
Petrolina	12	18	4,02	6,03
Recife	113	128	7,32	8,30
São Lourenço da Mata	5	5	<b>4,82</b>	4,82
Vitória de Santo Antão	15	17	11,43	12,96
<b>Pernambuco</b>	<b>639</b>	<b>621</b>	<b>7,23</b>	<b>7,02</b>

Fonte: SDS - Infopol. Elaboração: Agência CONDEPE/FIDEM. (1) Em 100 mil habitantes.

(2) Inclusive os CVLI ocorridos em municípios não informados.





## **INFORME MENSAL da Conjuntura Criminal em Pernambuco**

**Ano 4, n. 2, Fevereiro 2011**

### **Publicação Mensal da Agência Estadual de Planejamento e Pesquisas de Pernambuco – CONDEPE/ FIDEM**

Rua das Ninfas, 65 – Recife/ PE – CEP 50.070 – 050

Tel: (0\*\*81) 3182 4403– PABX 3182 4400 – FAX 3182 4406

[www.condepefidem.pe.gov.br](http://www.condepefidem.pe.gov.br)

#### **EQUIPE TÉCNICA**

Secretário de Planejamento e Gestão: *Alexandre Rebêlo Távora*

Diretor Presidente da Agência CONDEPE/ FIDEM: *Antônio Alexandre da Silva Júnior*

Diretor Executivo de Estudos, Pesquisas e Estatística: *Maurílio Soares de Lima*

Diretor de Estudos e Pesquisas Socioeconômicas: *Rodolfo Guimarães R. da Silva*

#### **Agência CONDEPE/FIDEM**

Francisco Augusto Correia (Análise)

Margareth Monteiro (Diagramação)

Sileide Oliveira (Indicadores)

Virgínia Walmsley (Coordenação)

#### **GACE/SDS**

Augusto Henrique Silva Sales (Mapeamento estatístico)

Gerard Viader Sauret (Coordenação)

Gustavo Henrique Brasil de Barros (Coleta de dados)

Jonas Sobral Moreno (Extração e validação dos dados)