



INFORME MENSAL da Conjuntura Criminal em Pernambuco

Ano 4, n.4, Abril 2011

INFORME MENSAL

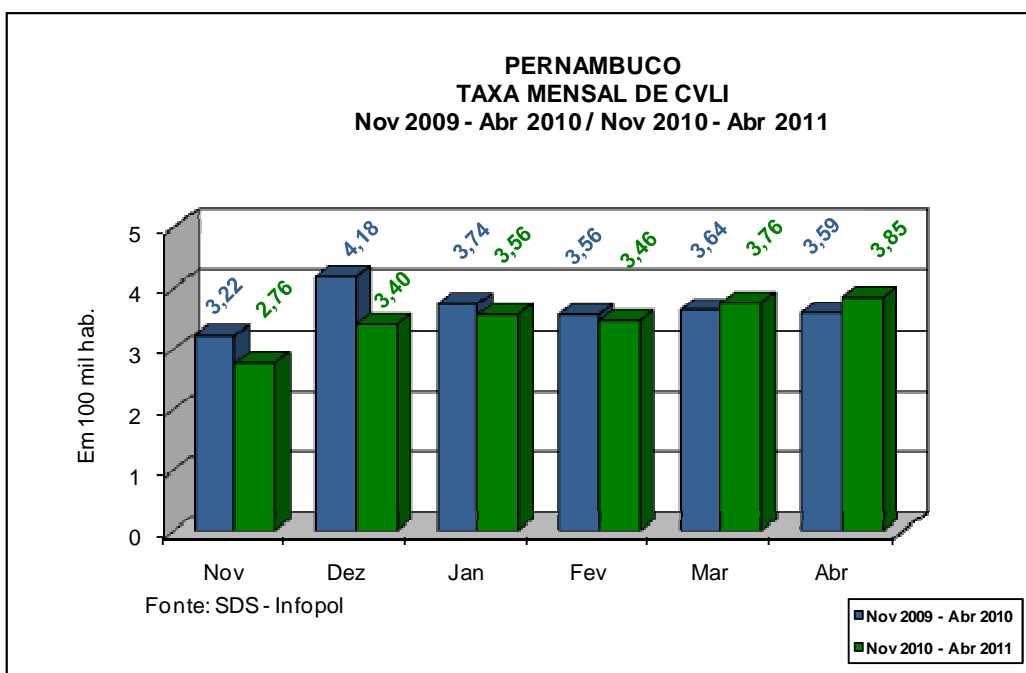
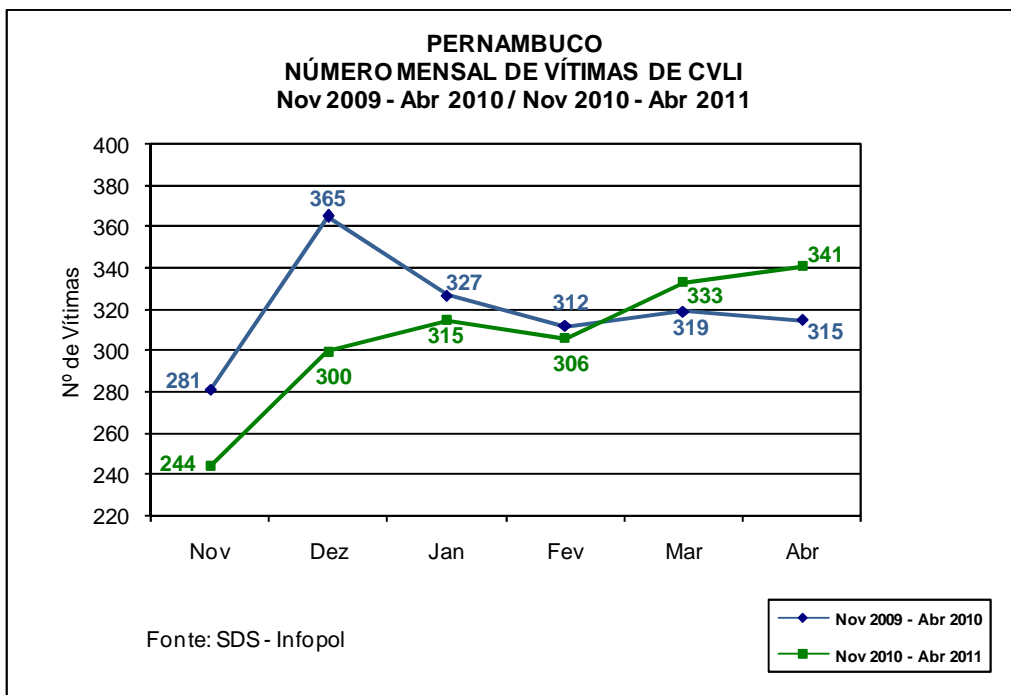
Os números apresentados neste Informe representam a manutenção do compromisso assumido pelo Governo do Estado de divulgar mensalmente informações sobre a situação da violência em nível estadual, assegurando os princípios básicos de *fidedignidade* e *comparabilidade* dos dados, além de garantir a acessibilidade à informação com qualidade a todo cidadão pernambucano.

A partir da série 2011, passaram a ser adotadas projeções mensais de população obtidas por interpolação dos dados dos Censos Demográficos de 2000 e 2010, do IBGE, para o cálculo das taxas mensais de criminalidade violenta letal e intencional.

A continuidade deste trabalho está mantida pela união de esforços da Gerência de Análise Criminal e Estatística - GACE, da Secretaria de Defesa Social - SDS; do Núcleo de Estudos e Pesquisas em Criminalidade, Violência e Políticas Públicas de Segurança - NEPS, da Universidade Federal de Pernambuco - UFPE; com a articulação e coordenação da Agência CONDEPE/FIDEM, órgão vinculado à Secretaria de Planejamento e Gestão do Estado de Pernambuco - SEPLAG.

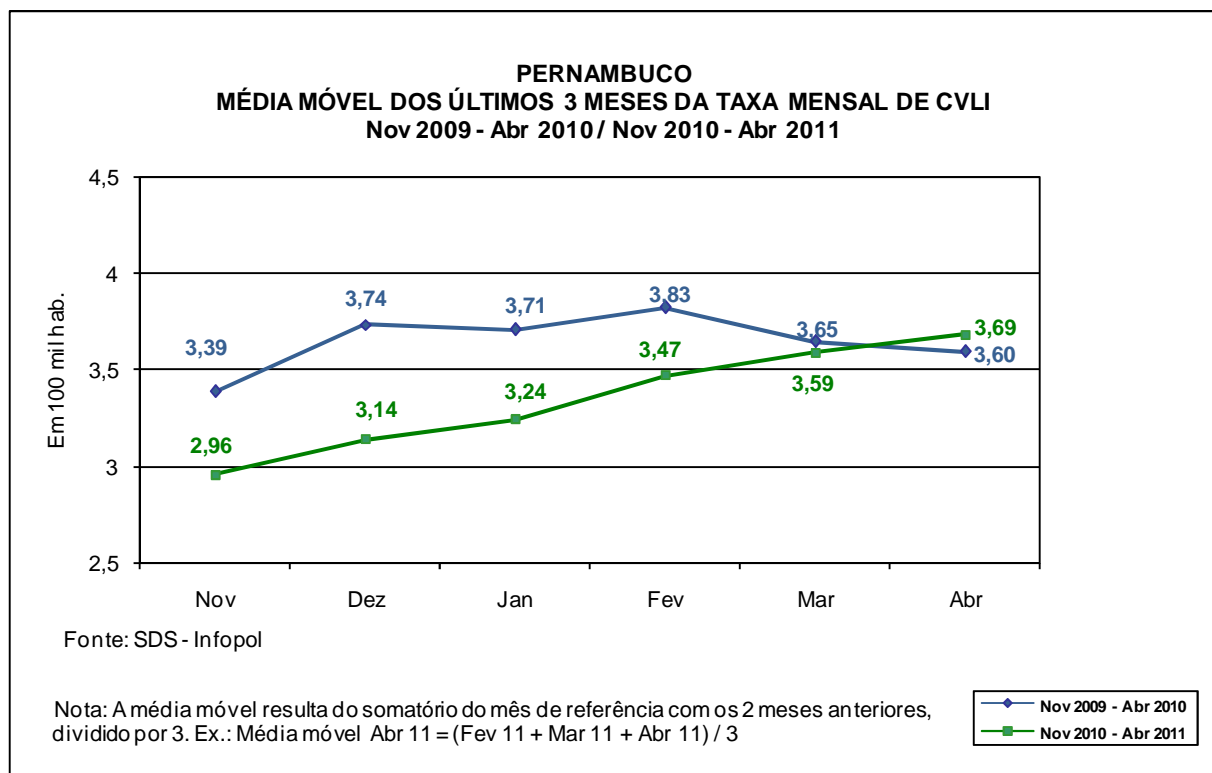
INFORME MENSAL da Conjuntura Criminal em Pernambuco

Ano 4, n.4, Abril 2011



INFORME MENSAL da Conjuntura Criminal em Pernambuco

Ano 4, n.4, Abril 2011



Número mensal de vítimas de CVLI e taxa mensal de criminalidade violenta letal e intencional em Pernambuco, segundo regiões de desenvolvimento - Janeiro a Abril 2011

Regiões de Desenvolvimento	2011									
	Vítimas de CVLI					Taxa de CVLI ⁽¹⁾				
	Jan	Fev	Mar	Abr	Janeiro a Abril	Jan	Fev	Mar	Abr	Janeiro a Abril
Metropolitana	152	150	177	173	652	4,10	4,04	4,76	4,65	17,56
Mata Norte	18	24	15	15	72	3,10	4,14	2,58	2,58	12,41
Mata Sul	32	27	24	30	113	4,34	3,66	3,25	4,06	15,31
Agreste Central	39	34	33	38	144	3,70	3,22	3,12	3,59	13,63
Agreste Meridional	21	23	18	25	87	3,26	3,57	2,79	3,88	13,51
Agreste Setentrional	11	13	18	19	61	2,07	2,44	3,38	3,56	11,47
Sertão Central	6	2	4	1	13	3,49	1,16	2,32	0,58	7,56
Sertão de Itaparica	5	7	8	2	22	3,70	5,17	5,90	1,47	16,25
Sertão do Araripe	9	4	12	6	31	2,91	1,29	3,87	1,93	10,01
Sertão do São Francisco	9	15	11	13	48	2,04	3,40	2,49	2,94	10,88
Sertão do Moxotó	5	4	5	7	21	2,33	1,86	2,32	3,24	9,76
Sertão do Pajeú	8	3	7	12	30	2,54	0,95	2,22	3,80	9,50
Pernambuco⁽²⁾	315	306	333	341	1.295	3,56	3,46	3,76	3,85	14,63

Fonte: SDS - Infopol. Elaboração: Agência CONDEPE/FIDEM. (1) Em 100 mil habitantes.

(2) Inclusive os CVLI ocorridos em municípios não informados.

INFORME MENSAL da Conjuntura Criminal em Pernambuco

Ano 4, n.4, Abril 2011

Número de vítimas de CVLI e taxa de criminalidade violenta letal e intencional em Pernambuco, segundo regiões de desenvolvimento - Janeiro a Abril 2010 / Janeiro a Abril 2011

Regiões de Desenvolvimento	Vítimas de CVLI		Taxa de CVLI ⁽¹⁾	
	Janeiro a Abril 2010	Janeiro a Abril 2011 ⁽²⁾	Janeiro a Abril 2010	Janeiro a Abril 2011 ⁽²⁾
Metropolitana	663	652	18,04	17,56
Mata Norte	69	72	11,98	12,41
Mata Sul	116	113	15,87	15,31
Agreste Central	127	144	12,17	13,63
Agreste Meridional	72	87	11,27	13,51
Agreste Setentrional	69	61	13,17	11,47
Sertão Central	10	13	5,86	7,56
Sertão de Itaparica	21	22	15,74	16,25
Sertão do Araripe	26	31	8,49	10,01
Sertão do São Francisco	40	48	9,29	10,88
Sertão do Moxotó	32	21	15,09	9,76
Sertão do Pajeú	28	30	8,92	9,50
Pernambuco	1.273	1.295	14,54	14,63

Fonte: SDS - Infopol. Elaboração: Agência CONDEPE/FIDEM. (1) Em 100 mil habitantes.

(2) Inclusive os CVLI ocorridos em municípios não informados.

Número mensal de vítimas de CVLI e taxa mensal de criminalidade violenta letal e intencional em Pernambuco, segundo tamanho de população - Janeiro a Abril 2011

Tamanho de População e Município	2011									
	Vítimas de CVLI					Taxa de CVLI ⁽¹⁾				
	Jan	Fev	Mar	Abr	Janeiro a Abril	Jan	Fev	Mar	Abr	Janeiro a Abril
Até 20 mil hab.	30	25	24	35	114	2,82	2,35	2,25	3,28	10,70
Mais de 20 mil a 50 mil hab.	66	61	64	76	267	3,39	3,13	3,28	3,89	13,69
Mais de 50 mil a 100 mil hab.	49	42	61	43	195	3,17	2,72	3,94	2,78	12,62
Mais de 100 mil hab.	170	178	183	187	718	3,97	4,15	4,26	4,35	16,73
Cabo de Santo Agostinho	17	12	17	16	62	9,10	6,41	9,07	8,52	33,12
Camaragibe	4	2	7	3	16	2,75	1,37	4,81	2,06	11,00
Caruaru	10	14	7	10	41	3,14	4,39	2,19	3,12	12,85
Garanhuns	4	4	2	1	11	3,08	3,07	1,54	0,77	8,45
Igarassu	2	6	7	5	20	1,94	5,81	6,77	4,82	19,37
Jaboatão dos Guararapes	28	31	33	45	137	4,32	4,78	5,08	6,93	21,12
Olinda	10	15	14	9	48	2,66	3,99	3,72	2,39	12,77
Paulista	10	9	13	14	46	3,30	2,97	4,29	4,61	15,18
Petrolina	8	10	9	7	34	2,68	3,34	3,00	2,33	11,36
Recife	67	64	64	67	262	4,34	4,15	4,14	4,33	16,97
São Lourenço da Mata	1	3	4	1	9	0,96	2,89	3,85	0,96	8,68
Vitória de Santo Antão	9	8	6	9	32	6,86	6,09	4,56	6,84	24,36
Pernambuco⁽²⁾	315	306	333	341	1.295	3,56	3,46	3,76	3,85	14,63

Fonte: SDS - Infopol. Elaboração: Agência CONDEPE/FIDEM. (1) Em 100 mil habitantes.

(2) Inclusive os CVLI ocorridos em municípios não informados.

INFORME MENSAL da Conjuntura Criminal em Pernambuco

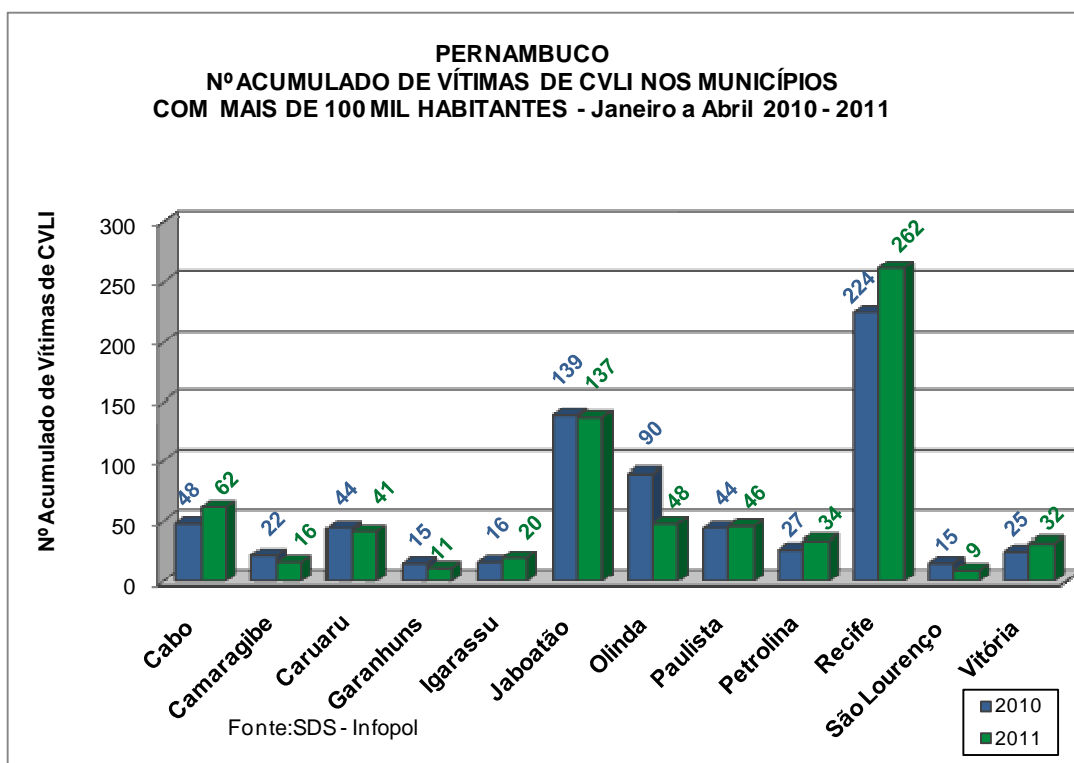
Ano 4, n.4, Abril 2011

Número de vítimas de CVLI e taxa de criminalidade violenta letal e intencional em Pernambuco, segundo tamanho de população - Janeiro a Abril 2010 / Janeiro a Abril 2011

Tamanho de População e Município	Vítimas de CVLI		Taxa de CVLI ⁽¹⁾	
	Janeiro a Abril 2010	Janeiro a Abril 2011 ⁽²⁾	Janeiro a Abril 2010	Janeiro a Abril 2011 ⁽²⁾
Até 20 mil hab.	116	114	10,97	10,70
Mais de 20 mil a 50 mil hab.	253	267	13,10	13,69
Mais de 50 mil a 100 mil hab.	195	195	12,77	12,62
Mais de 100 mil hab.	709	718	16,72	16,73
Cabo de Santo Agostinho	48	62	26,14	33,12
Camaragibe	22	16	15,30	11,00
Caruaru	44	41	14,10	12,85
Garanhuns	15	11	11,64	8,45
Igarassu	16	20	15,83	19,37
Jaboatão dos Guararapes	139	137	21,65	21,12
Olinda	90	48	23,98	12,77
Paulista	44	46	14,72	15,18
Petrolina	27	34	9,30	11,36
Recife	224	262	14,62	16,97
São Lourenço da Mata	15	9	14,65	8,68
Vitória de Santo Antão	25	32	19,23	24,36
Pernambuco	1.273	1.295	14,54	14,63

Fonte: SDS - Infopol. Elaboração: Agência CONDEPE/FIDEM. (1) Em 100 mil habitantes.

(2) Inclusive os CVLI ocorridos em municípios não informados.





INFORME MENSAL da Conjuntura Criminal em Pernambuco

Ano 4, n.4, Abril 2011

Publicação Mensal da Agência Estadual de Planejamento e Pesquisas de Pernambuco – CONDEPE/ FIDEM

Rua das Ninfas, 65 – Recife/ PE – CEP 50.070 – 050

Tel: (0**81) 3182 4403– PABX 3182 4400 – FAX 3182 4406

www.condepefidem.pe.gov.br

EQUIPE TÉCNICA

Secretário de Planejamento e Gestão: *Alexandre Rebêlo Távora*

Diretor Presidente da Agência CONDEPE/ FIDEM: *Antônio Alexandre da Silva Júnior*

Diretor Executivo de Estudos, Pesquisas e Estatística: *Maurílio Soares de Lima*

Diretor de Estudos e Pesquisas Socioeconômicas: *Rodolfo Guimarães R. da Silva*

Agência CONDEPE/FIDEM

Francisco Augusto Correia (Análise)

Margareth Monteiro (Diagramação)

Sileide Oliveira (Indicadores)

Virgínia Walmsley (Coordenação)

GACE/SDS

Augusto Henrique Silva Sales (Mapeamento estatístico)

Gerard Viader Sauret (Coordenação)

Gustavo Henrique Brasil de Barros (Coleta de dados)

Jonas Sobral Moreno (Extração e validação dos dados)